

CORTE/CUT

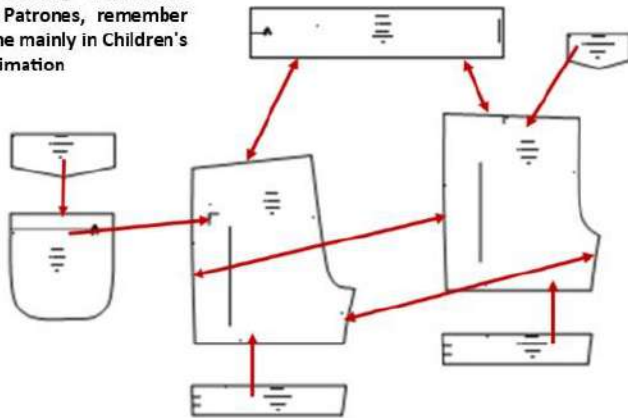
1.-Pieza delantera. 2 Cortes — 2.-Pieza trasera. 2 Cortes — 3.-Bolsillos. 1 Corte — 4.-Tapa de bolsillo. 2 Cortes — 5.-Tapa de bolsillo delantero. 2 Cortes — 6.-Forma basta delantera. 2 Cortes — 6A.-Forma basta trasera. 2 Cortes — 7.-Pretina. 1 Corte con tela doblada

1.-Front piece. 2 Cuts - 2.-Back piece. 2 Cuts - 3.-Pockets. 1 Cut - 4.-Cover pockets. 2 Cuts - 5.-Covers front pockets. 2 Cuts - 6.-Front, leg shape. 2 Cuts - 6A.-Back leg shape. 2 Cuts - 7.-Waistband. 1 Cut with folded fabric

ESPECIFICACIONES/SPECS

Tela: Microfibra, Raquelado — Elástico de 3 cms. Ancho — Cordón de Algodón — Las piezas del molde incluyen 1 cm de costura — Si su trabajo es por talla, corte las piezas como lo indica el molde. Si su trabajo es personalizado, ajuste el molde a las medidas del cuerpo antes de cortar — Consulte la Tabla de Medidas Punto Patrones, recuerde que los cuerpos no son todos iguales principalmente en Tallas Infantiles, las tallas son solo una aproximación

Fabric: Microfiber, Raquelado - Elastic of 3 cms. Width - Cotton Cord - The mold pieces include 1 cm of seam - If your work is by size, cut the pieces as the mold indicates. If your work is personalized, adjust the mold to the measurements of the body before cutting - Consult the Table of Measurements Punto Patrones, remember that the bodies are not all the same mainly in Children's Sizes, the sizes are only an approximation



CONFECCION/MAKING

A.-Colocar bolsillo — B.-Colocar tapa de bolsillo — C.-Colocar tapa de bolsillo delantero — D.-Coser los costados — E.-Coser la entrepierna — F.-Coser el tiro, delantero y trasero — G.-Armar las formas de las bastas y colocarlas mirando hacia la pretina — H.-Doblar la pretina a la mitad, colocar elástico y cordón — I.-Colocar la pretina

A.-Place pocket - B.-Place the cover of the pockets - C.-Place the cover of the front pockets - D.-Sew the sides - E.-Sew the crotch - F.-Sew the shot, front and back - G.-Assemble the shapes of the hemlines, and place them facing the waistband - H.-Fold the waistband in half, place elastic and cord - I.-Place the waistband

TELA Y CONSUMO/GENDER TOTAL

Para la T-10 (55 cms) aprox.
Se considero cortes en tela de 1,50 mts de ancho. Si el ancho es otro, consulte el consumo con su proveedor

For the T-10 (55 cms) approx.
It was considered cuts in fabric 1.50 meters wide. If the width is different, check the consumption with your supplier



**CODIGO
120**

SHORT PLAYERO / SHORT OF BEACH



TALLAS/SIZES

4 6 8 10 12 14 16

- Adquiere Patrones Digitales. Descarga e imprime en casa.
- Matrices para Maquinas Bordadoras. Encuentra PES, JEFF, XXX
- Patrones Impresos, adquiere tus compras online con despachos a todo Chile.
- Encuentra puntos de ventas mas cercanos. Servicios, Articulos y mas en un solo lugar.

www.puntopatrones.com



Punto Patrones

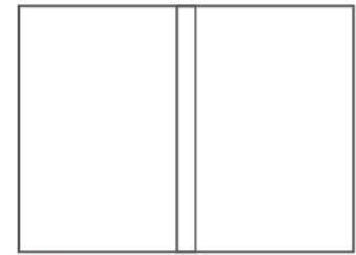




- PATRONES INCLUYEN 1 CENTIMETRO DE COSTURA PARA CORTAR Y ARMAR
- CONFIGURE SU IMPRESORA AL MISMO FORMATO DE HOJA QUE ELIGIO
- PATTERNS INCLUDE 1 CENTIMETER OF SEWING TO CUT AND ASSEMBLE
- CONFIGURE YOUR PRINTER TO THE SAME PAPER FORMAT YOU CHOOSE



 **JUNTAR HOJAS**
PUT PAPER TOGETHER



 **NO MONTAR**
DO NOT MOUNT PAPER

ARMADO DE LAS HOJAS POR TALLAS PAPER ASSEMBLY

